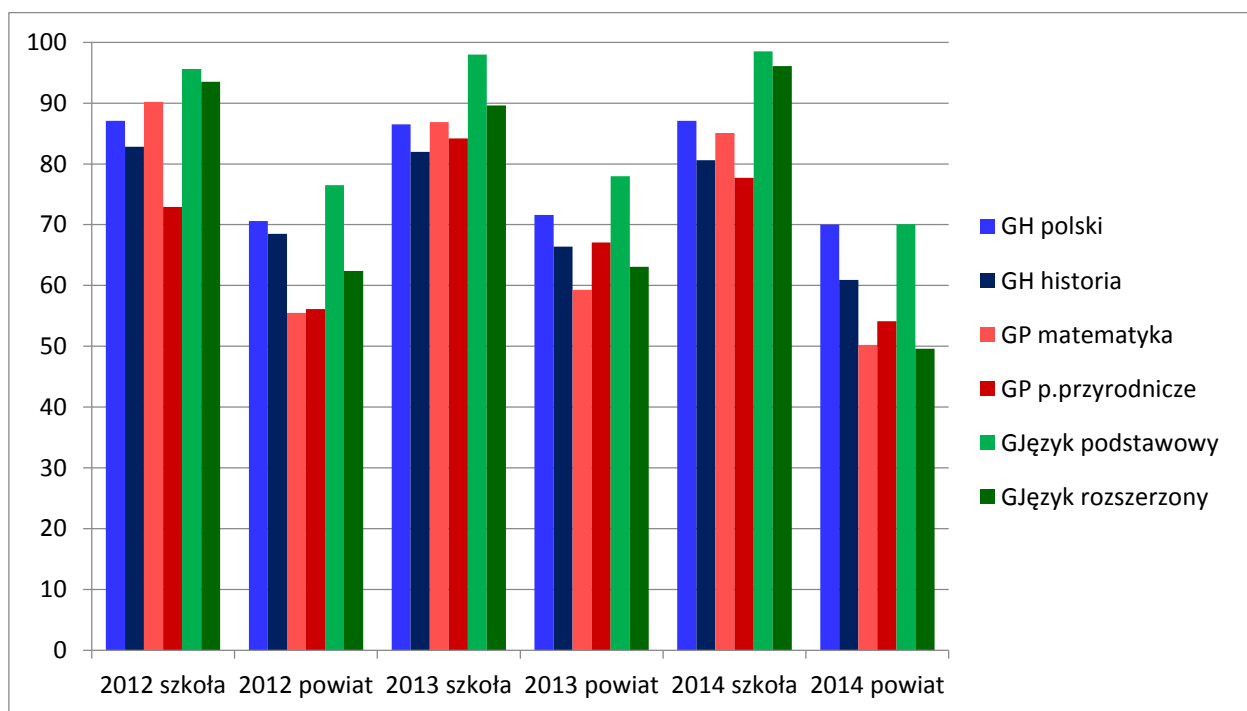


Wyniki egzaminu gimnazjalnego w roku 2012 (po zmianie formuły egzaminu)

	2012 szkoła	2012 powiat	2013 szkoła	2013 powiat	2014 szkoła	2014 powiat
Część humanistyczna język polski	87,1	70,6	86,5	71,6	87,1	70,0
Część humanistyczna historia	82,8	68,5	82,0	66,4	80,6	60,9
Część matematyczno- przyrodnicza matematyka	90,2	55,5	86,9	59,3	85,1	50,2
Część matematyczno- przyrodnicza przedmioty przyrodnicze	72,9	56,1	84,2	67,1	77,7	54,1
Język angielski poziom podstawowy	95,6	76,5	98,0	78,0	98,5	70,1
Język angielski poziom rozszerzony	93,5	62,4	89,6	63,1	96,1	49,6



Wyniki egzaminu gimnazjalnego w nowej formule (od roku 2012 do 2014)
- zestawienie poszczególnych części i zakresów tematycznych

